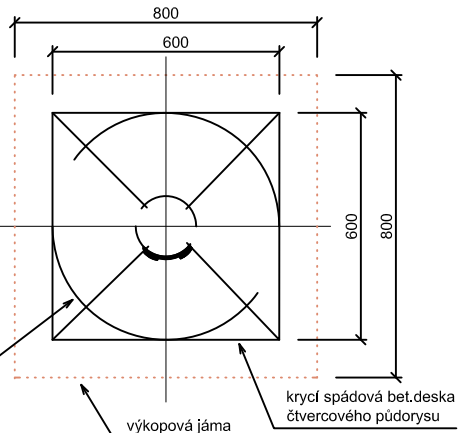


TABULKA ROZMĚRŮ

STOŽÁR	hl. uložení	trubka	výkop	beton	zához	odvoz
	(mm)		(m³)	(m³)	(m³)	(m³)
B 8	1500	betonová (plastová) trouba Ø 300 mm	0,91	0,41	0,67	0,07

POČET KUSŮ 5 ks
Betonové trubky je nutno zabetonovat kolmo, změřit vodní vahou.

SPÁDOVÁ DESKA



variantně možno osadit
krycí spádovou desku kruhového půdorysu

krycí spádová bet.deska
čtvercového půdorysu

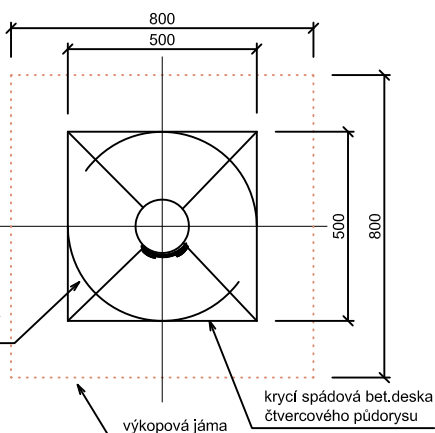
výkopová jáma

TABULKA ROZMĚRŮ

STOŽÁR	hl. uložení	trubka	výkop	beton	zához	odvoz
	(mm)		(m³)	(m³)	(m³)	(m³)
B 5	1000	betonová (plastová) trouba Ø 300 mm	0,67	0,28	0,41	0,25

Betonové trubky je nutno zabetonovat kolmo, změřit vodní vahou.
POČET KUSŮ 4 ks

SPÁDOVÁ DESKA



variantně možno osadit
krycí spádovou desku kruhového půdorysu

krycí spádová bet.deska
čtvercového půdorysu

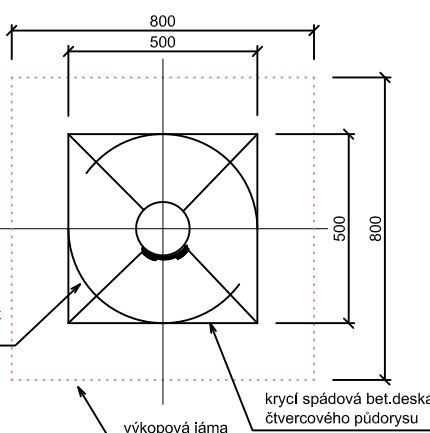
výkopová jáma

TABULKA ROZMĚRŮ

STOŽÁR	hl. uložení	trubka	výkop	beton	zához	odvoz
	(mm)		(m³)	(m³)	(m³)	(m³)
SLM 5	1000	betonová (plastová) trouba Ø 300 mm	0,67	0,22	0,38	0,07

Betonové trubky je nutno zabetonovat kolmo, změřit vodní vahou.
POČET KUSŮ 8 ks

SPÁDOVÁ DESKA

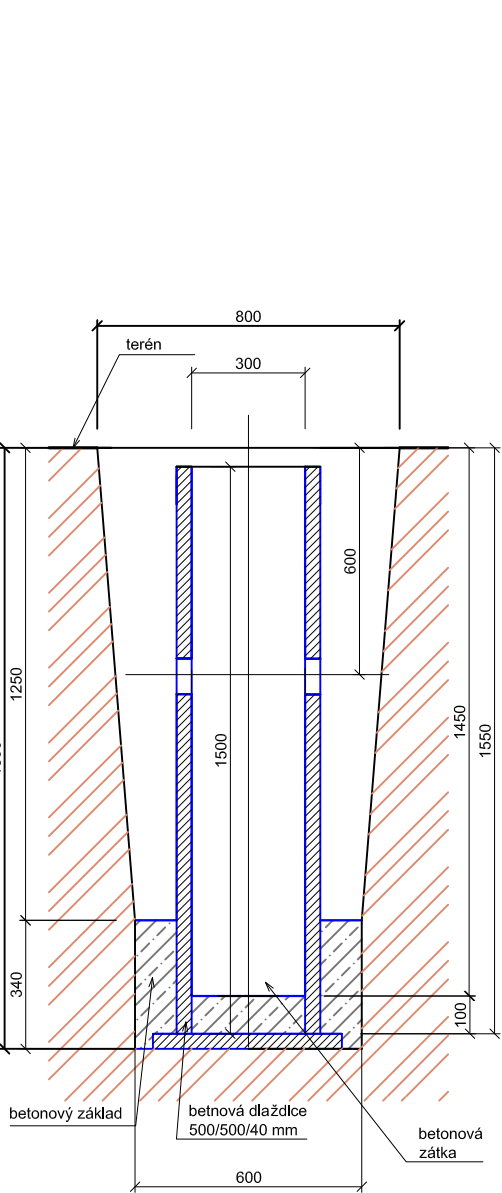


variantně možno osadit
krycí spádovou desku kruhového půdorysu

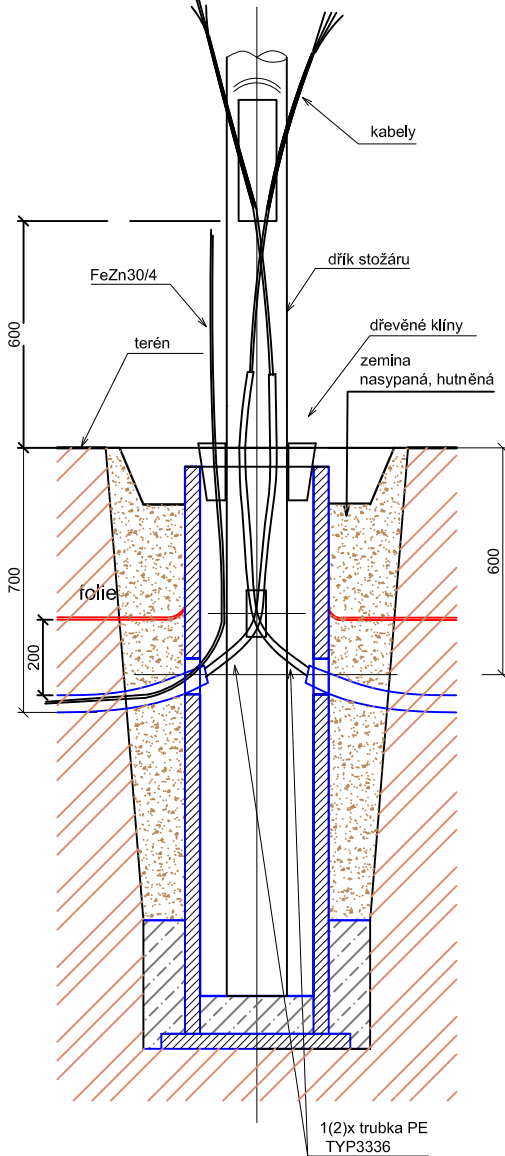
krycí spádová bet.deska
čtvercového půdorysu

výkopová jáma

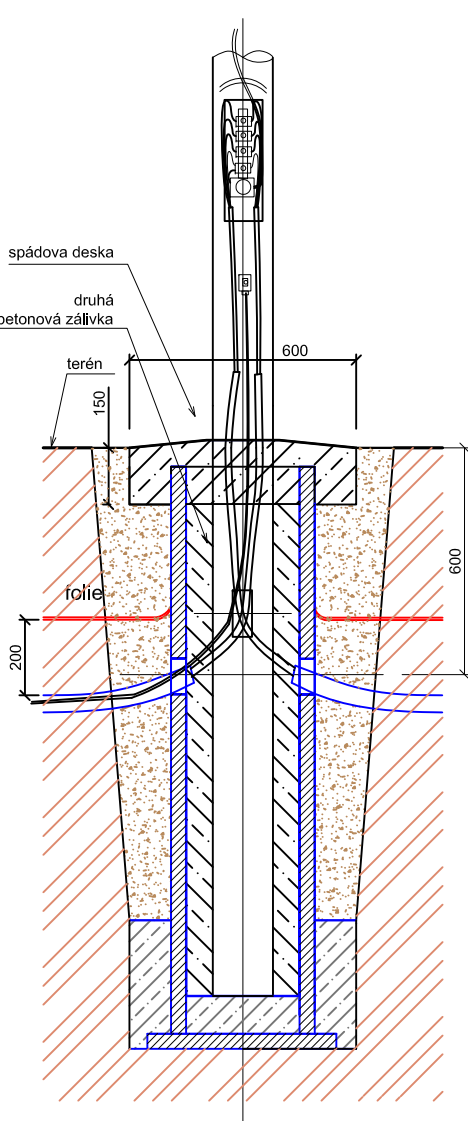
OSAZENÍ ZÁKLADOVÉ TRUBKY



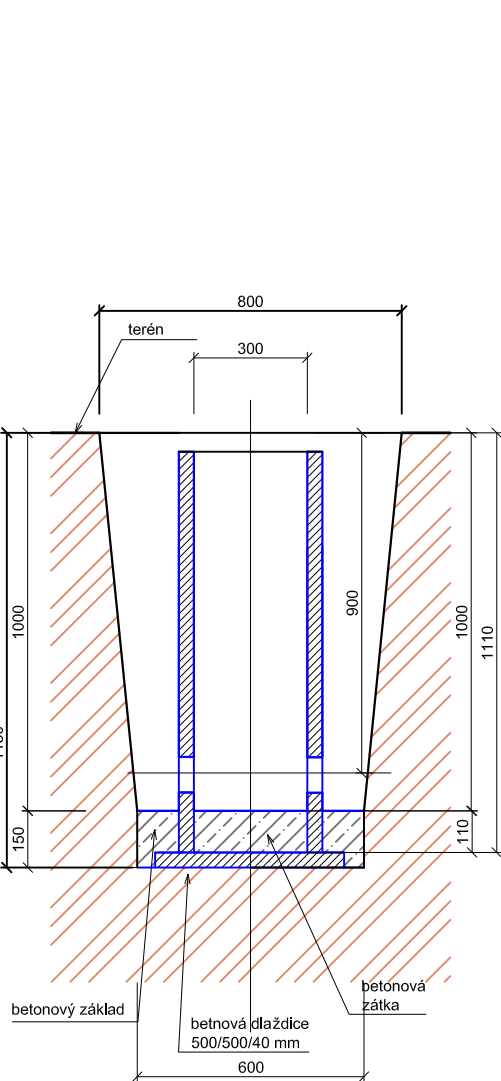
OSAZENÍ STOŽÁRU



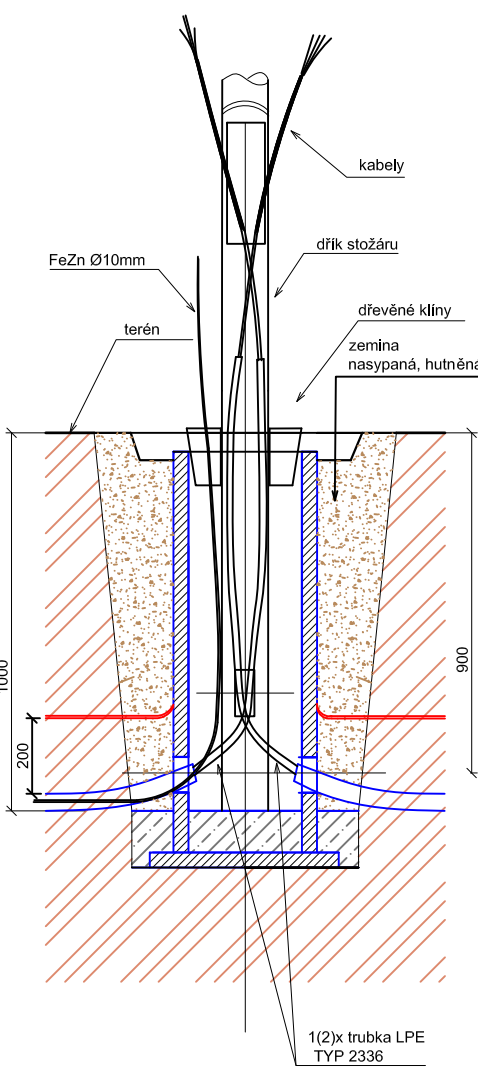
KOMPLETACE STOŽÁRU



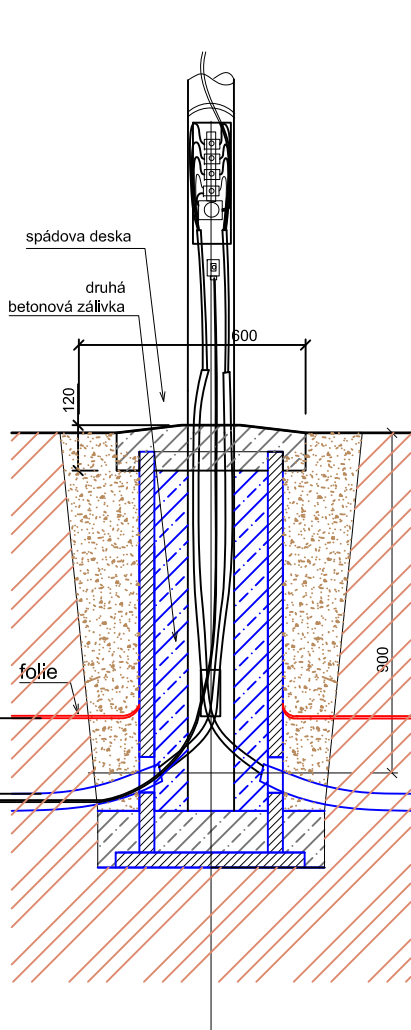
OSAZENÍ ZÁKLADOVÉ TRUBKY



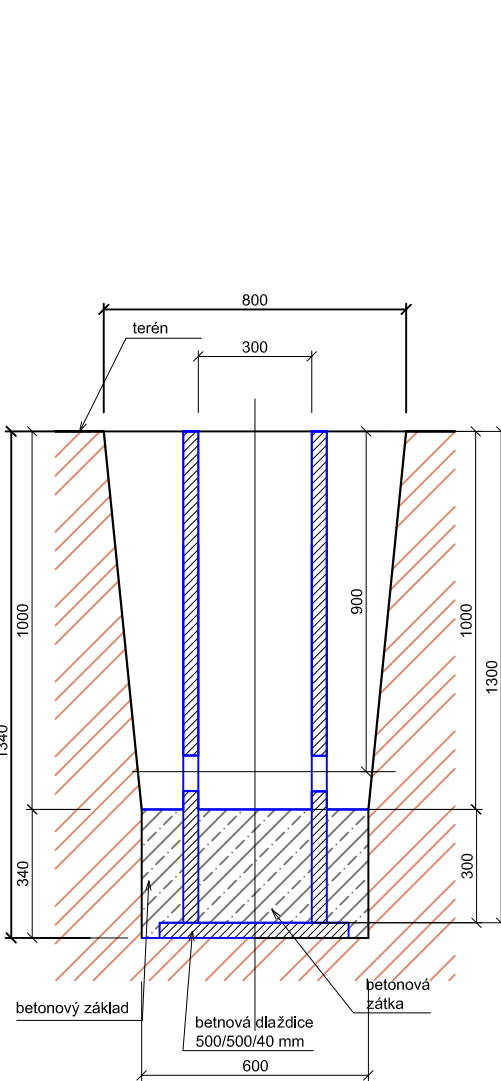
OSAZENÍ STOŽÁRU



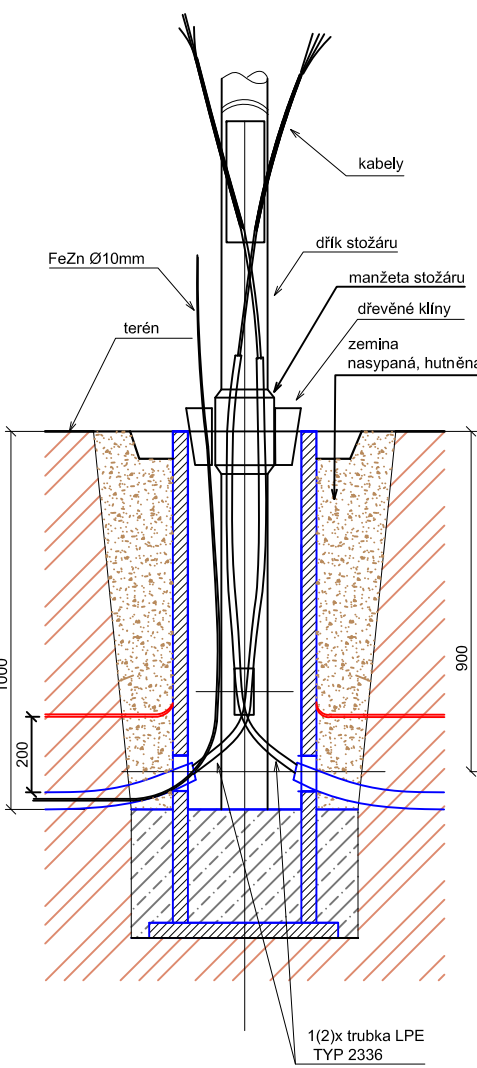
KOMPLETACE STOŽÁRU



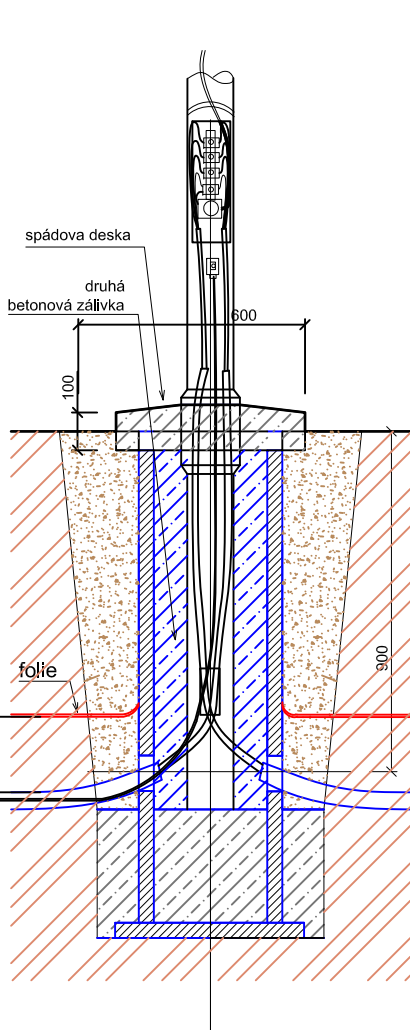
OSAZENÍ ZÁKLADOVÉ TRUBKY



OSAZENÍ STOŽÁRU



KOMPLETACE STOŽÁRU



Hlavní projektant		Zodpovědný projektant		Vypracoval		Kreslil	
Sopuch Miroslav		Sopuch Miroslav		Sopuch Miroslav		Španihelová Eva	
Investor		Město Nový Jičín; IČO 00298212					
		Masarykovo nám. č. 1, 741 01 Nový Jičín					
Stupeň PD		Dokumentace pro provádění stavby (ZDS+DPS)					
AKCE:							
Veřejné osvětlení na ul. Revoluční v Novém Jičíně							
k.ú. Nový Jičín Horní předměstí							
D.2 Dokumentace technických a technologických zařízení							
- veřejné osvětlení							
D.2.b) Výkresová část							
Název výkresu:							
Řezy - základ stožáru B8, BM5, SLM5							
Č. autorizace		A752/16MS		Číslo kopie:			
Číslo zakázky		00816P					
Datum		01/2017					
Formát		2 x A4					
Měřítko		1 : 20		Číslo výkresu		202	